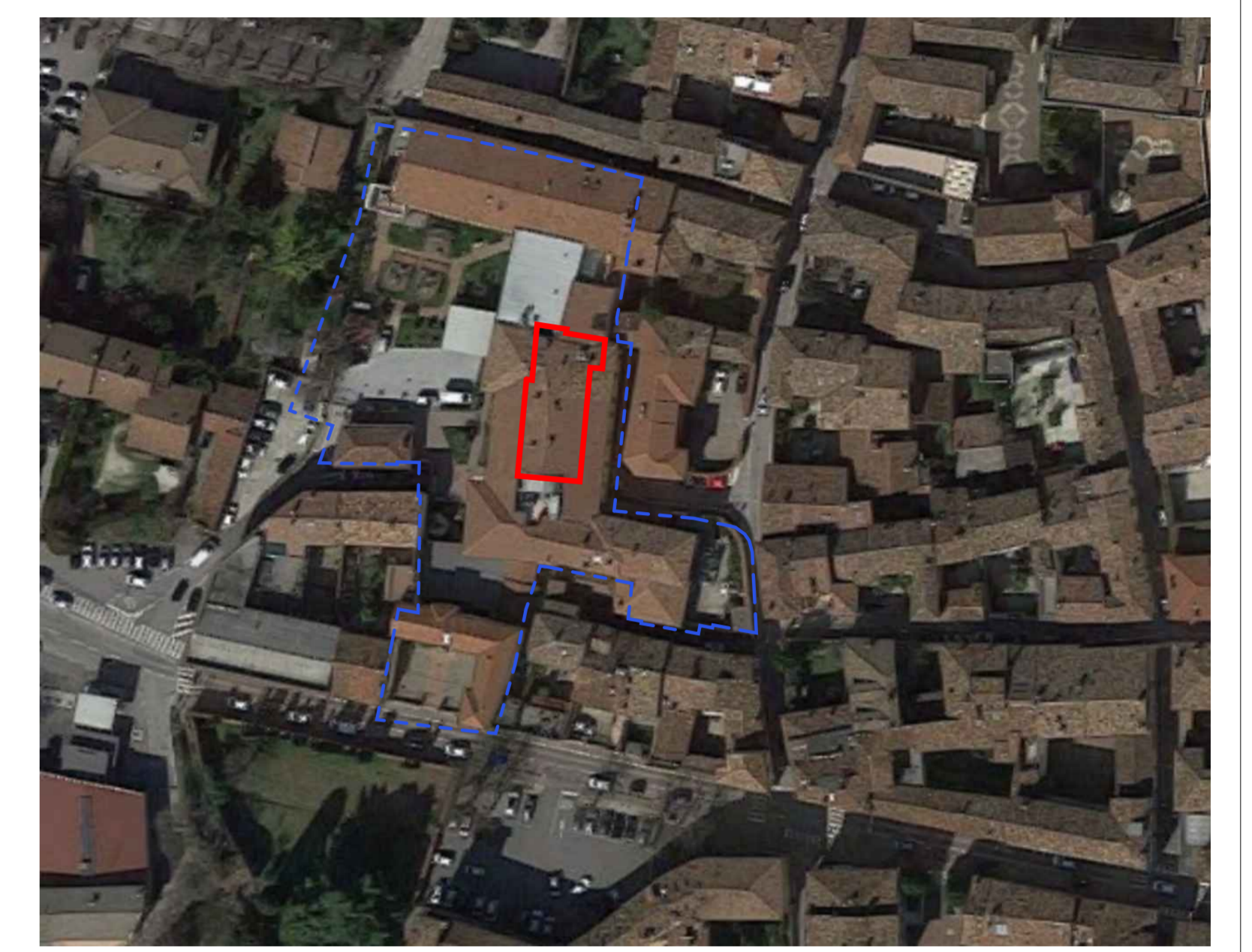


- intervento per l'utilizzo sottotetto RSA per locali tecnici ed accessori
- intervento in progetto per la realizzazione di una palestra al servizio del piano primo (intervento non oggetto del presente progetto)
- - - - - perimetro immobile della Fondazione Madonna del Corlo



ortofoto - 1:1000

**FONDAZIONE MADONNA DEL CORLO-ONLUS**  
 CORSO GARIBALDI N.3 25017 LONATO DEL GARDA

**PROGETTO PER L'UTILIZZO DEL PIANO SOTTOTETTO DEL CORPO CENTRALE DELLA RSA PER LOCALI TECNICI ED ACCESSORI**

Revisione	Data revisione	Oggetto della revisione		Autore
Fase	Sistema	Tipo	Riferimento	Data
Oggetto				ottobre 2019
Inquadramento-interventi				Scala 1:200
Studio Tecnico ing. Renzo Savoldi				<b>1</b>
via Aldo Moro 16 - 25124 Brescia telefono 030222077   fax 0302476590 email info@ingsavoldi.it				