

SPACE
Dott. Ing. Paolo Pizzagno

INGEGNERIA
Dott. Geol. Rosanna Landri
Dott. Geol. Mirko Brasato
Dott. Geol. Elisa Landri

INGEGNERIA
Dott. Geol. Damiano Scalvini

COMUNE DI LONATO DEL GARDA
PROVINCIA DI BRESCIA

AGGIORNAMENTO DELLA COMPONENTE GEOLOGICA, IDROGEOLOGICA E SISMICA DEL PIANO DI GOVERNO DEL TERRITORIO AI SENSI DELLA L.R. 12/05, DELLA DGR IX/2616/2011 E DELLA DGR X/6738/2017

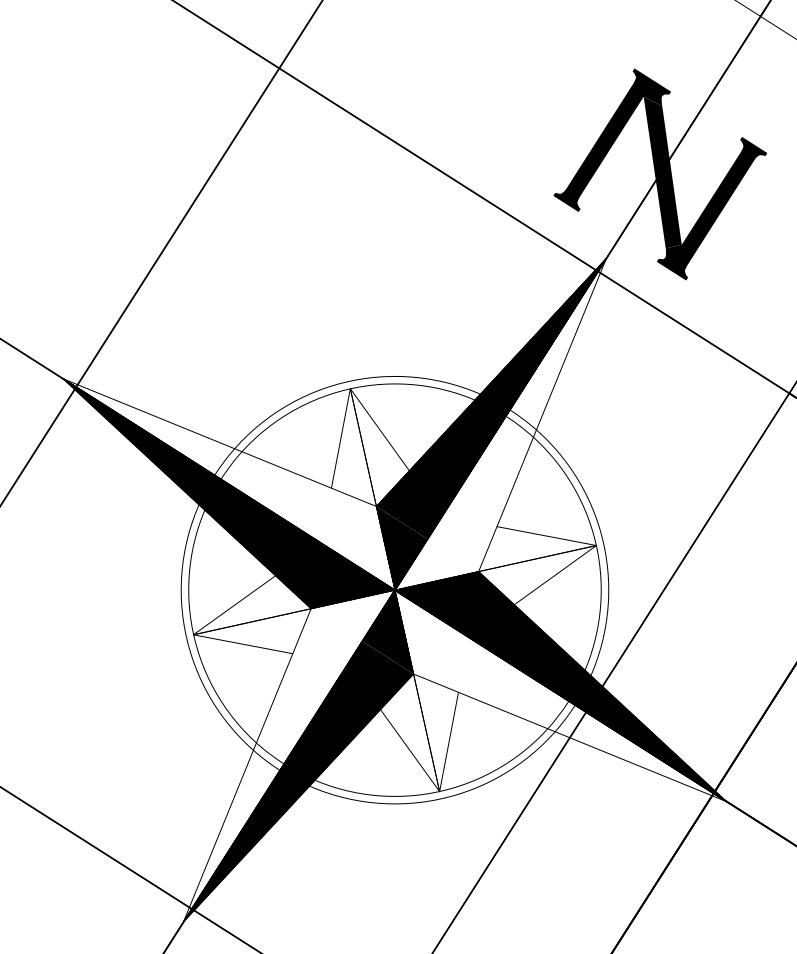
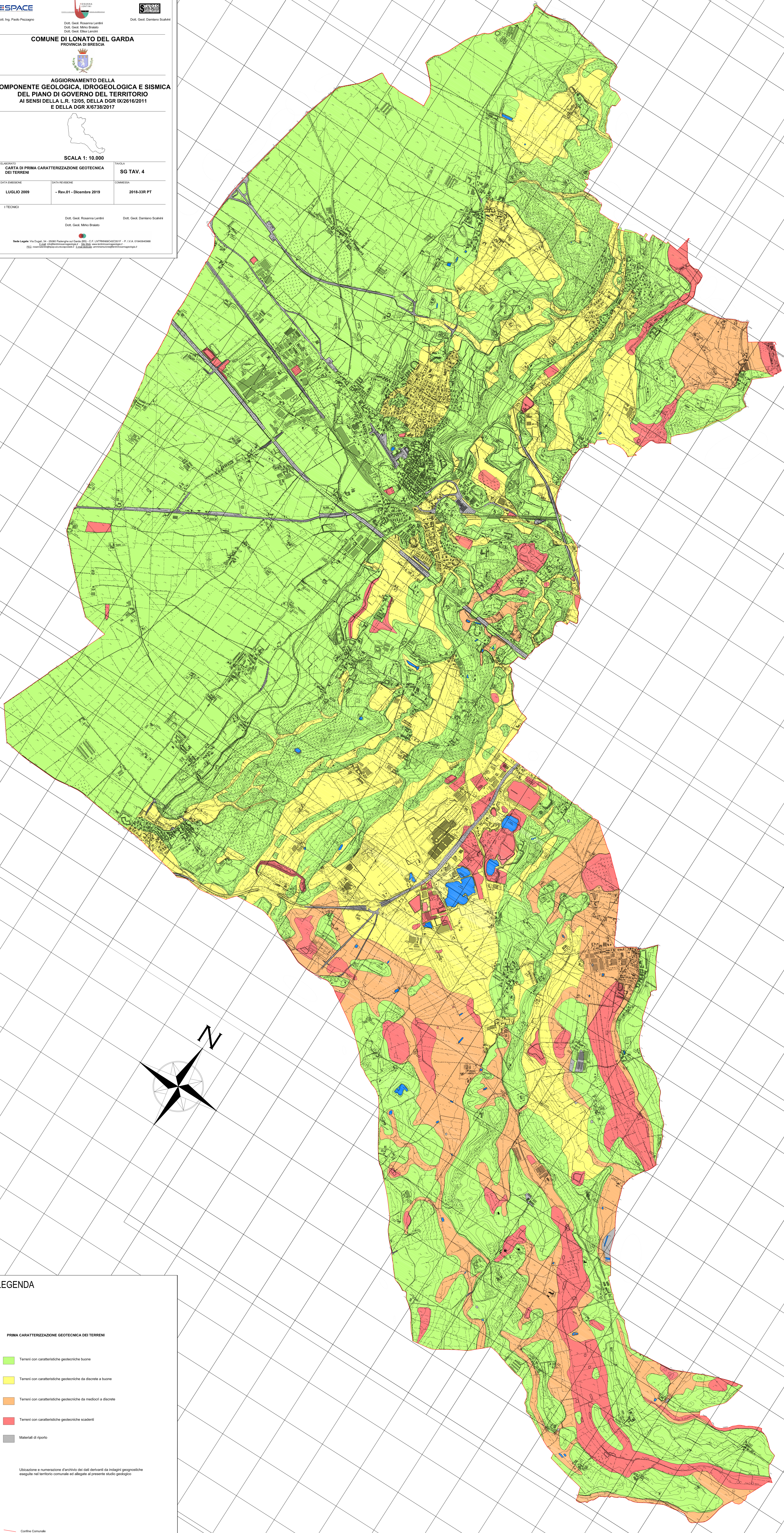
SCALA 1: 10.000

ELABORATO: **CARTA DI PRIMA CARATTERIZZAZIONE GEOTECNICA DEI TERRENI** FAVOLA: **SG TAV. 4**

DATA EMISSIONE: LUGLIO 2009	DATA REVISIONE: Rev.01 - Dicembre 2019	COMMESSA: 2018-33R PT
------------------------------------	---	------------------------------

TECNICI:
Dott. Geol. Rosanna Landri
Dott. Geol. Damiano Scalvini
Dott. Geol. Mirko Brasato

Seito Loggia, Via Ducale, 34 - 22061 Palanque di Geraone - C.F. 04709660305 - P. I.U.A. 019650498
E-Mail: ingegneriaspace@comune.lonato-del-garda.it - www.ingegneriaspace.it
ISS: www.ingegneriaspace.it - www.ingegneriaspace.it



LEGENDA

PRIMA CARATTERIZZAZIONE GEOTECNICA DEI TERRENI

- Terreni con caratteristiche geotecniche buone
- Terreni con caratteristiche geotecniche da discrete a buone
- Terreni con caratteristiche geotecniche da mediocri a discrete
- Terreni con caratteristiche geotecniche scadenti
- Materiali di riporto

Utilizzazione e numerazione d'archivio dei dati derivanti da indagini geognostiche eseguite nel territorio comunale ed allegata al presente studio geologico

----- Centro Comune