

SPACE
Dot. Ing. Paolo Pezzagno

COMUNE DI LONATO DEL GARDA
PROVINCIA DI BRESCIA

AGGIORNAMENTO DELLA COMPONENTE GEOLOGICA, IDROGEOLOGICA E SISMICA DEL PIANO DI GOVERNO DEL TERRITORIO AI SENSI DELLA L.R. 12/05, DELLA DGR IX/2616/2011 E DELLA DGR X/6738/2017

SCALA 1:10.000

ELABORATO: CARTA GEOLOGICA CON ELEMENTI GEOMORFOLOGICI E STRUTTURALI

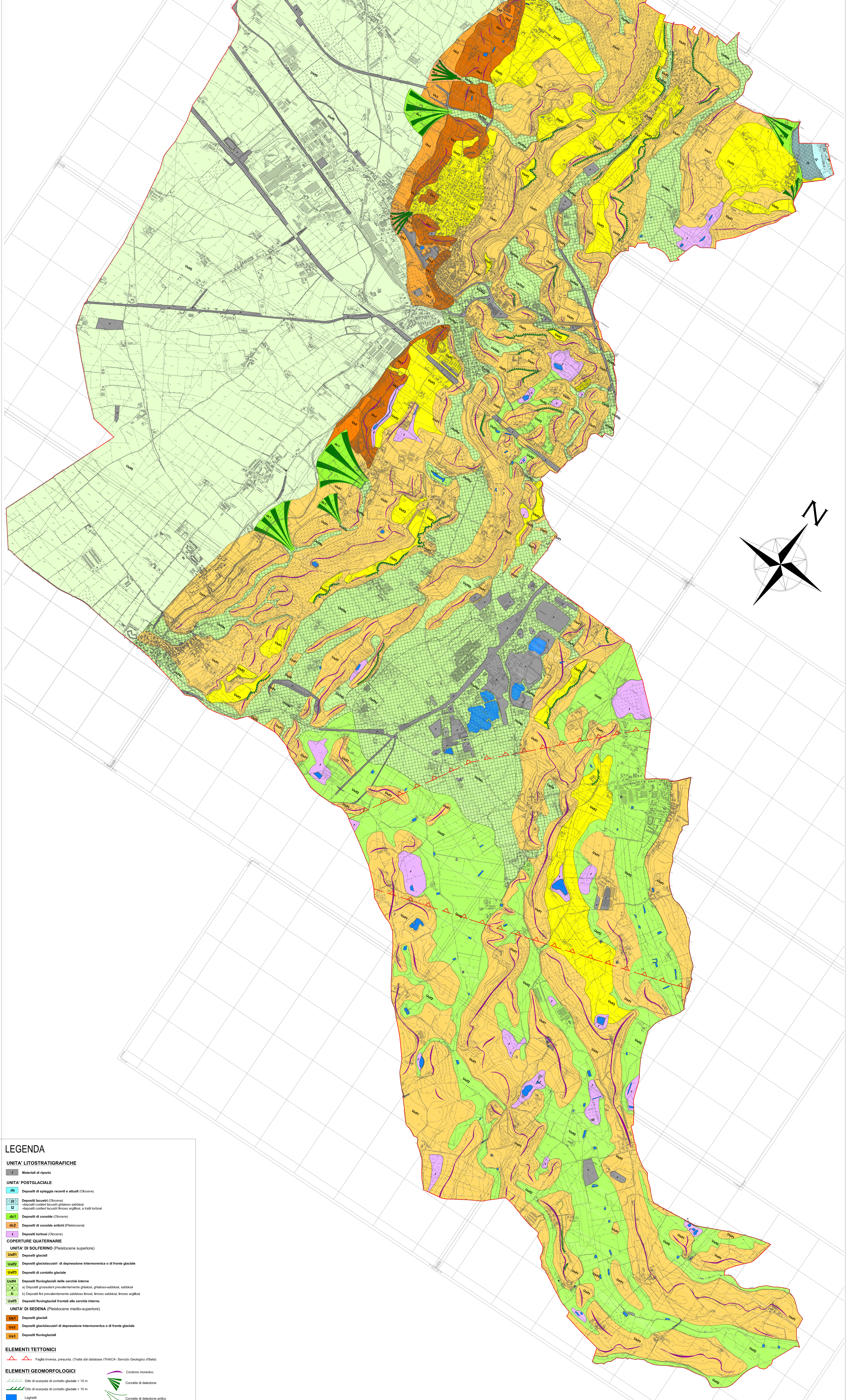
DATA EMISSIONE: LUGLIO 2009

DATA REVISIONE: - MOPS - Agosto 2015
- Rev.01 - Dicembre 2019

COMMESSA: SG TAV. 1
2018-33R PT

IT TECNICI: Dot. Geol. Rosanna Lordini
Dot. Geol. Damiano Scalvini

Sede Legale: Via Ducale, 24 - 25030 Palagiano sul Garda (BS) - C.F. 14789490462 - P. I.V.A. 01940400462
E-mail: informazioni@comune.lonato-del-garda.it - comunicazione@comune.lonato-del-garda.it



LEGENDA

UNITA' LITOSTRATIGRAFICHE

Materiali di riporto

UNITA' POSTGLACIALE

Depositi di spiaggia recenti e attuali (Olocene)

Depositi lacustri (Olocene)

Depositi costieri lacustri glaciali-sabbioli

Depositi costieri lacustri limoso argillosi, a tratti torbosi

Depositi di conchiglie (Olocene)

Depositi torbosi (Olocene)

COPERTURE QUATERNARIE

UNITA' DI SOLFERNO (Pleistocene superiore)

Depositi glaciali

Depositi glacialocustri di depressione intermorenica o di fronte glaciale

Depositi di contatto glaciale

Depositi fluvio-glaciali delle cerchie interne

Depositi grossolani prevalentemente ghiaiosi, ghiaio-sabbioli, sabbiosi

Depositi finemente prevalentemente sabbiosi, limosi, sabbiosi, limoso argillosi

Depositi fluvio-glaciali frontali alle cerchie interne

UNITA' DI SEDENA (Pleistocene medio-superiore)

Depositi glaciali

Depositi glacialocustri di depressione intermorenica o di fronte glaciale

Depositi fluvio-glaciali

ELEMENTI TETTONICI

Faglia inversa, presunta (Tratta dal database J75A/C.A. Servizio Geologico d'Italia)

ELEMENTI GEOMORFOLOGICI

Concone morenico

Orto di scarpata di contatto glaciale < 10 m

Orto di scarpata di contatto glaciale > 10 m

Laghetti

Concone di delazione artico

Confine Comunale