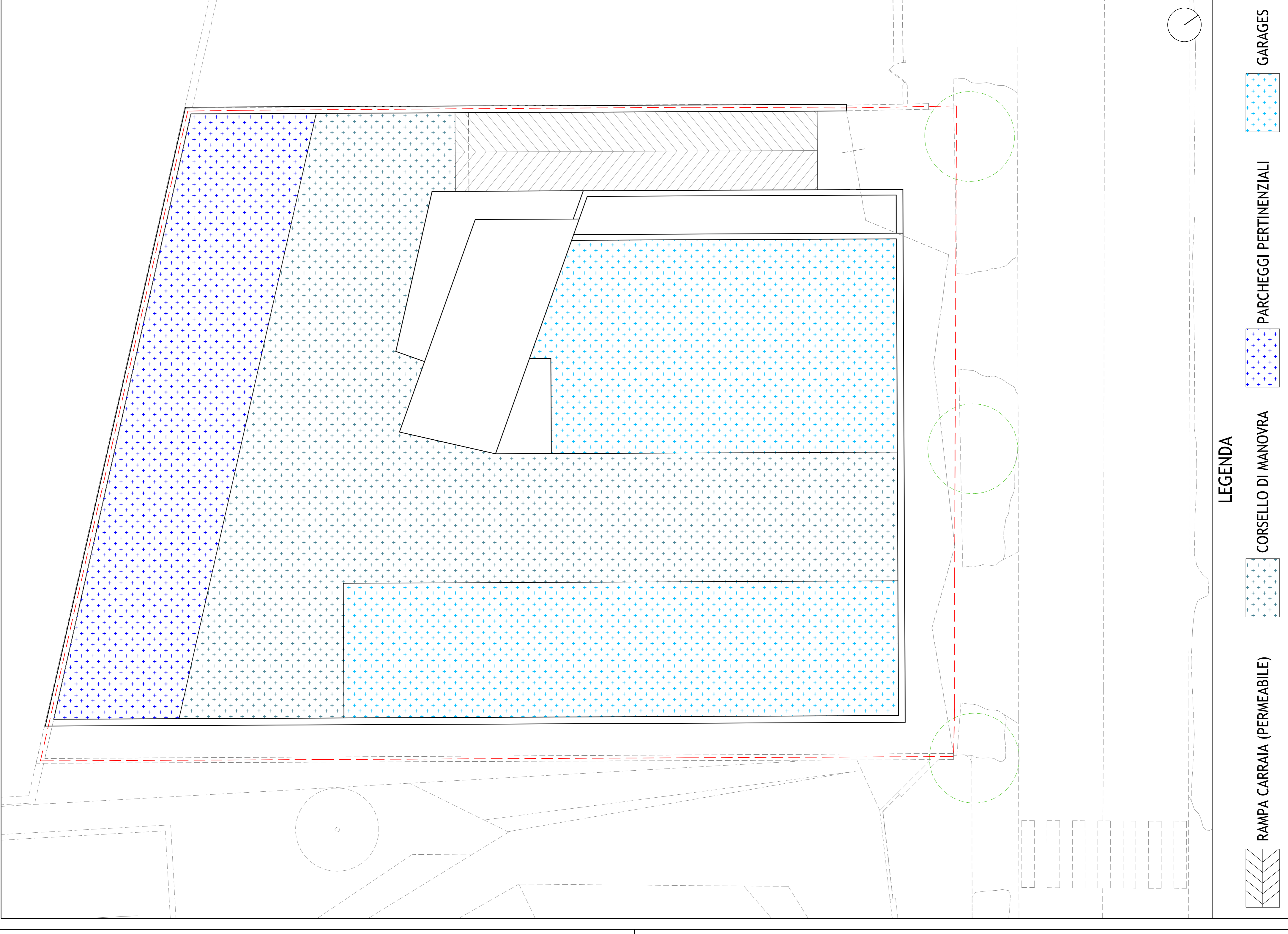


PLANIMETRIA SCHEMATICA DEGLI STANDARD DEI PARCHEGGI - scala 1:100



LEGENDA

- RAMPA CARRAIA (PERMEABILE)
- CORSELLO DI MANOVRA
- PARCHEGGI PERTINENZIALI
- GARAGES

PLANIMETRIA CON INDIVIDUAZIONE DELLE AREE A VERDE PROFONDO - scala 1:100

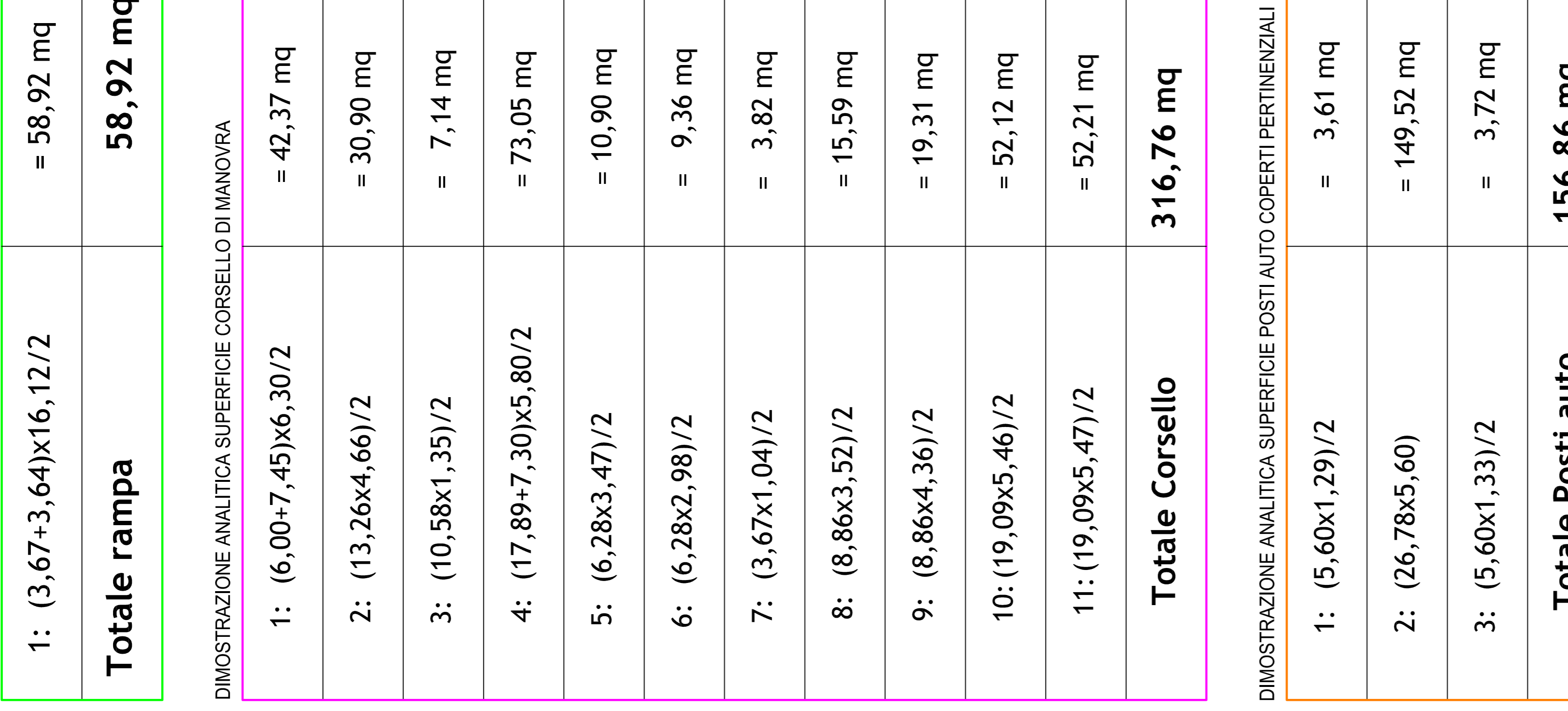


TABELLA DI CALCOLO DEGLI STANDARD A PARCHEGGI

VOLUME COMPLESSIVO IMMOBILE:	2.451,42 mc
PARCHEGGI PERTINENZIALI DA REPERIRE - L. 122/89 1,00mq ogni 10 mc di volume realizzato	(2.451,42x1/10) = 245,14 mq
RAMPA CARRAIA DI ACCESSO	58,92 mq
CORSELLO DI MANOVRA	316,76 mq
GARAGES PERTINENZIALI	310,91 mq
POSTI AUTO COPERTI	156,86 mq
PARCHEGGI PERTINENZIALI TOTALI	843,45 mq > 245,14 mq

studio **qu&om** architettura urbanistica

arch. SONIA IORIO DE MARCO
Via Alto san Marco n. 4, 37129 VERONA VR
tel/fax: 045.801.3829 - mobile: 347.228.8502
e.mail: s.iorio@quom.it - s.iorio@quom.it
pec: s.iorio@quom.it

COMUNE DI LONATO D/G BRESCIA

PERMESSO DI COSTRUIRE
RELATIVO AD UN FABBRICATO EDIFICABILE CHE INSISTE SU UN LOTTO IN VIA CATULLO N. 12 A LONATO DEL GARDA - BS -

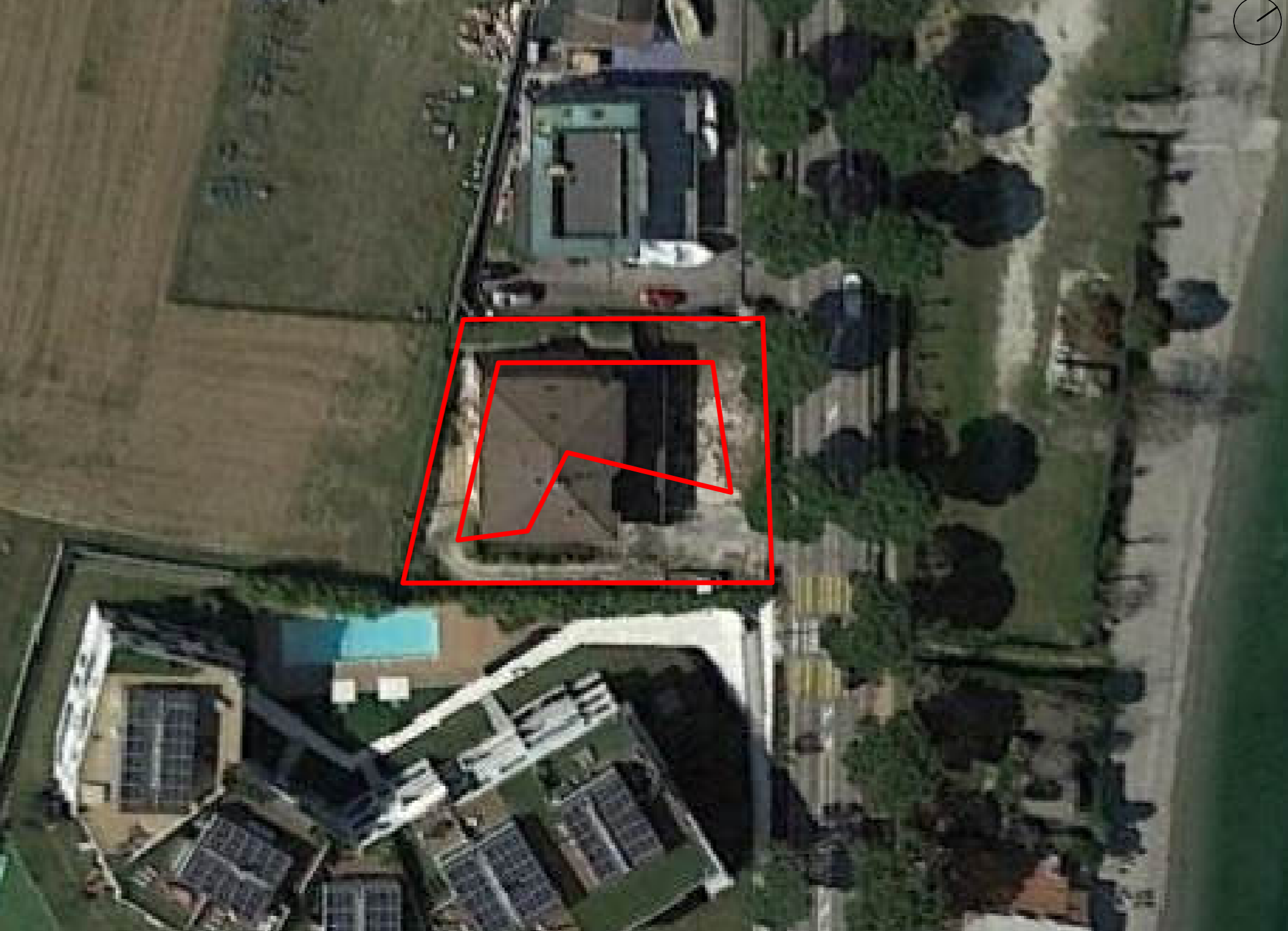
7

BRISTOLDUE

Permisso di Costruire	STANDEO DEI PARCHEGGI STATO DI PROGETTO	...	N° PROT.	09.2019	DATA
SERIE	TITOLO			SCALE	

PROGETTISTA DIR. LAVORI COMMITTENTE IMPRESA

AEROFOTOGRAMMETRIA CON SOVRAPPOSIZIONE DELLA SAGOMA DELL'EDIFICIO DI PROGETTO - scala 1:500



DIMOSTRAZIONE ANALITICA SUPERFICIE RAMPA CARRAIA

1: (3,67+3,64)x16,12/2	= 58,92 mq
Totale rampa	58,92 mq

DIMOSTRAZIONE ANALITICA SUPERFICIE CORSELLO DI MANOVRA

1: (6,00+7,45)x6,30/2	= 42,37 mq
2: (13,26x4,66)/2	= 30,90 mq
3: (10,58x1,35)/2	= 7,14 mq
4: (17,89+7,30)x5,80/2	= 73,05 mq
5: (6,28x3,47)/2	= 10,90 mq
6: (6,28x2,98)/2	= 9,36 mq
7: (3,67x1,04)/2	= 3,82 mq
8: (8,86x3,52)/2	= 15,59 mq
9: (8,86x4,36)/2	= 19,31 mq
10: (19,09x5,46)/2	= 52,12 mq
11: (19,09x5,47)/2	= 52,21 mq
Totale Corsello	316,76 mq

DIMOSTRAZIONE ANALITICA SUPERFICIE POSTI AUTO COPERTI PERTINENZIALI

1: (5,60x1,29)/2	= 3,61 mq
2: (26,78x5,60)	= 149,52 mq
3: (5,60x1,33)/2	= 3,72 mq
Totale Posti auto	156,86 mq

DIMOSTRAZIONE ANALITICA SUPERFICIE GARAGES

1: (6,11x25,72)/2	= 78,57 mq
2: (6,11x25,72)/2	= 78,57 mq
3: 15,75 x4,19	= 65,99 mq
4: (16,82+14,81)x5,55/2	= 87,77 mq
Totale Garages	310,91 mq