

## **CAPITOLO 2**

### **Individuazione rischi del territorio comunale**

Rischio **METEO - IDROGEOLOGICO** in tale ambito andranno considerati gli scenari di rischio relativi a: eventi atmosferici avversi, alluvione, frane, dighe ed invasi, valanghe.

Rischio **INCENDIO BOSCHIVO**

Rischio **INDUSTRIALE** in tale ambito andranno considerati gli scenari di rischio relativi a: chimico, nucleare, industriale, ambientale e igienico sanitario

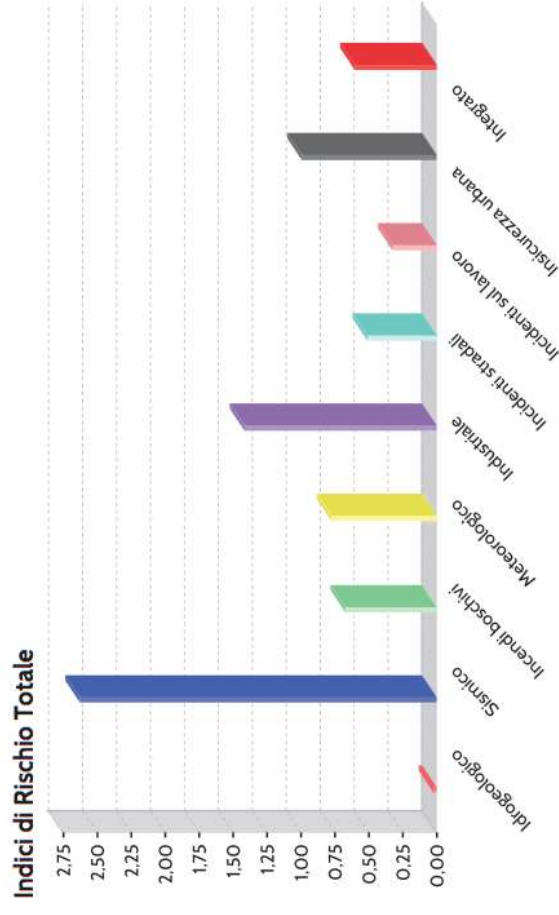
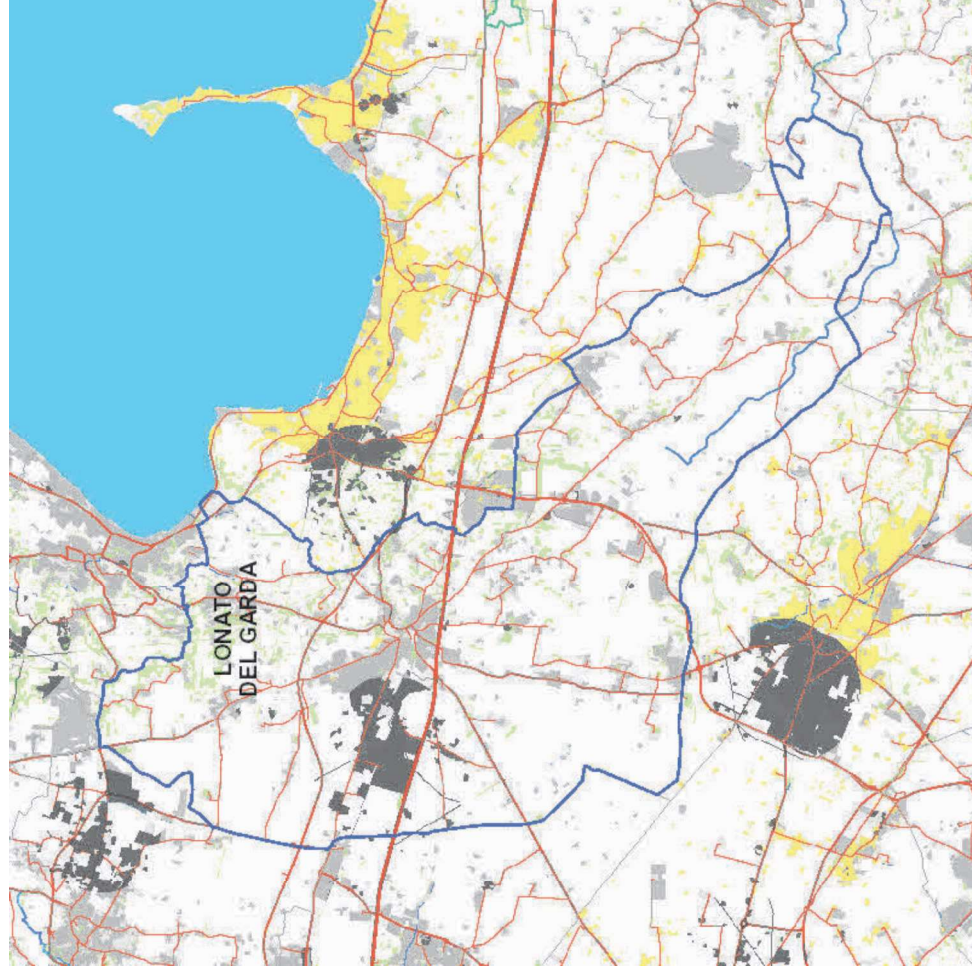
Rischio **SISMICO**

Rischio **VIABILISTICO** in tale ambito andranno considerati gli scenari di rischio relativi a: trasporti pericolosi e maxi-emergenze (incidenti, ingorghi, ...) sulla rete viaria

Rischi **GENERICI** scenari di rischio **NON PREVISTI** ai punti precedenti tra i quali gli **EVENTI DI RILEVANTE IMPATTO LOCALE**.

Mappe e dati forniti da:  
DG Sicurezza, Protezione Civile e Immigrazione U.O. Sistema Integrato di Prevenzione  
Stampa del 06/09/2016

Mappa dei rischi dominanti sul territorio di Lonato del Garda



**Distribuzione areale del Rischio** - A livello di superficie colpita, il rischio sismico e l'incendio boschivo investono circa il 40% di territorio ciascuno.

